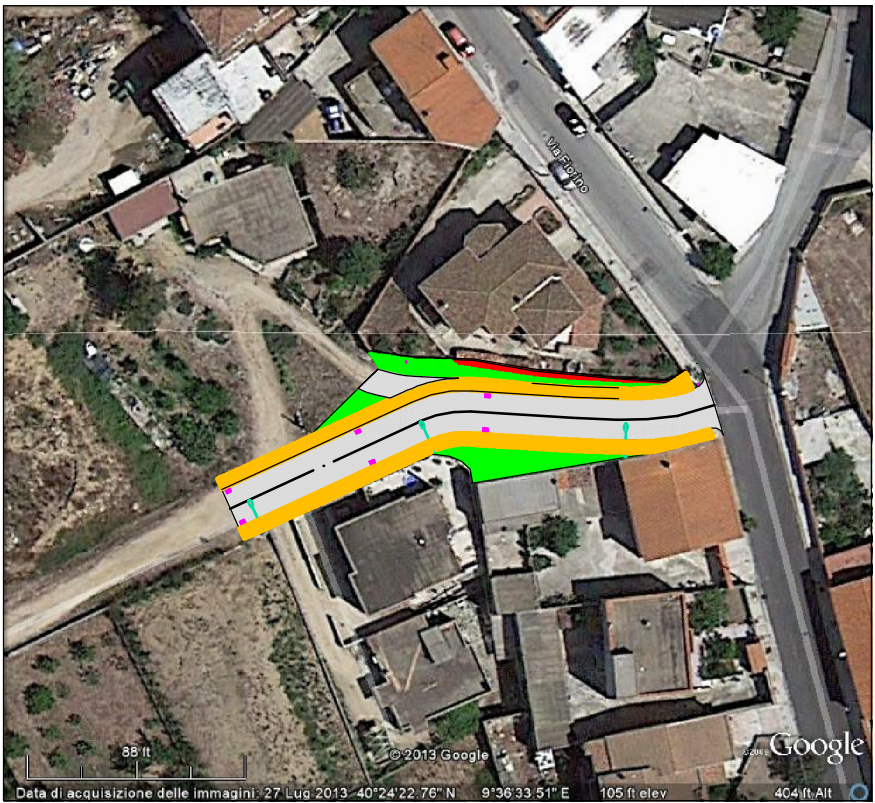


Studio Tecnico Via Nazionale n. 4 –GALTELLI– tel./fax 0784/90354



Comune di Loculi

Provincia di Nuoro

LAVORI DI REALIZZAZIONE E SISTEMAZIONE
NUOVA STRADA VIA PRETA LATA
– PROGETTO ESECUTIVO –

TAVOLA

2

SITUAZIONE ATTUALE
RILIEVO GPS PIANO QUOTATO

Scala 1:100
Scala 1:100
Data Settembre 2017
Filo: Strada Via Preta Lata

IL SINDACO
Avv. Alessandro Luche

IL TECNICO
Geom. Vincenzo Gallus

LEGENDA

— — —	ASSE STRADALE
Sezi.1-17	SEZIONI STRADALI
○ 100(34.58)	PUNTI GPS RILEVATI PIANO QUOTATO
—	MURO RECIN. BLOCCHI CLS TOMAINU ESISTENTE
—	CIGLIO SCARPATA ROCCIA CONFINO TOMAINU
▨	FABBRICATI ESISTENTI A CONFINO STRADA
▨	MURO RECINZIONE IN BLOCCHI CLS ESISTENTE
●	PALI ENEL ESISTENTI
—	MURO CLS ARMATO ESISTENTE DA ELIMINARE
■	CANALE DI SCOLO IN CLS SCATOLARE
●	PALI IN LEGNO SIP ESISTENTI
●	POZZETTO ACQUA POTABILE ESISTENTE
○	PUNTO LUCE CON POZZETTO ESISTENTE

PLANIMETRIA SCALA 1:100

