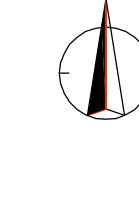
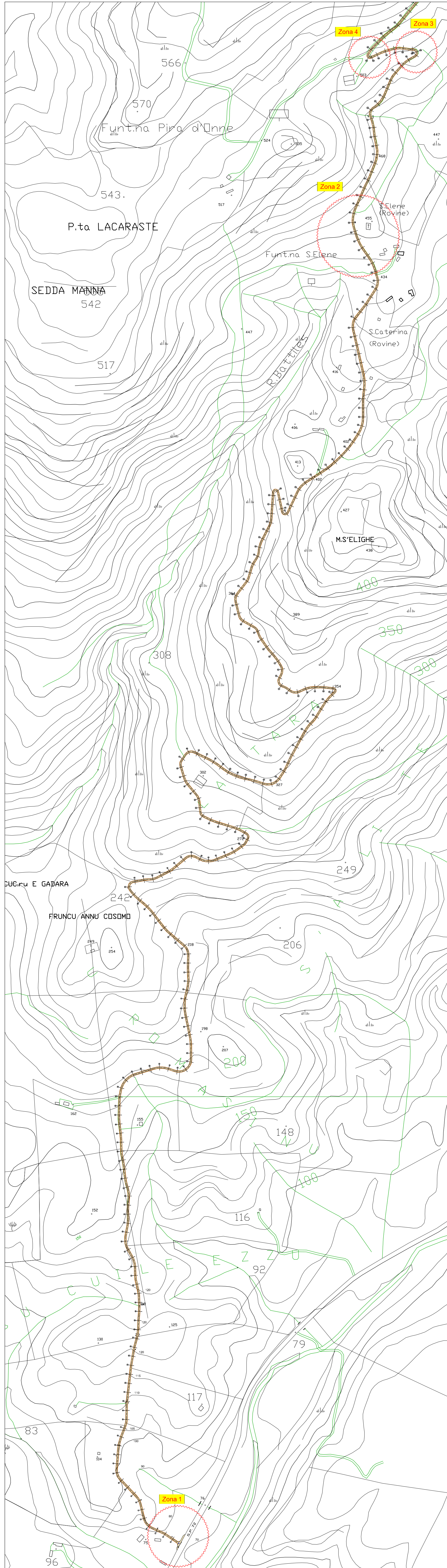


Planimetria generale stato attuale

Scala 1:4000



Documentazione fotografica stato dei luoghi

Scala 1:1000

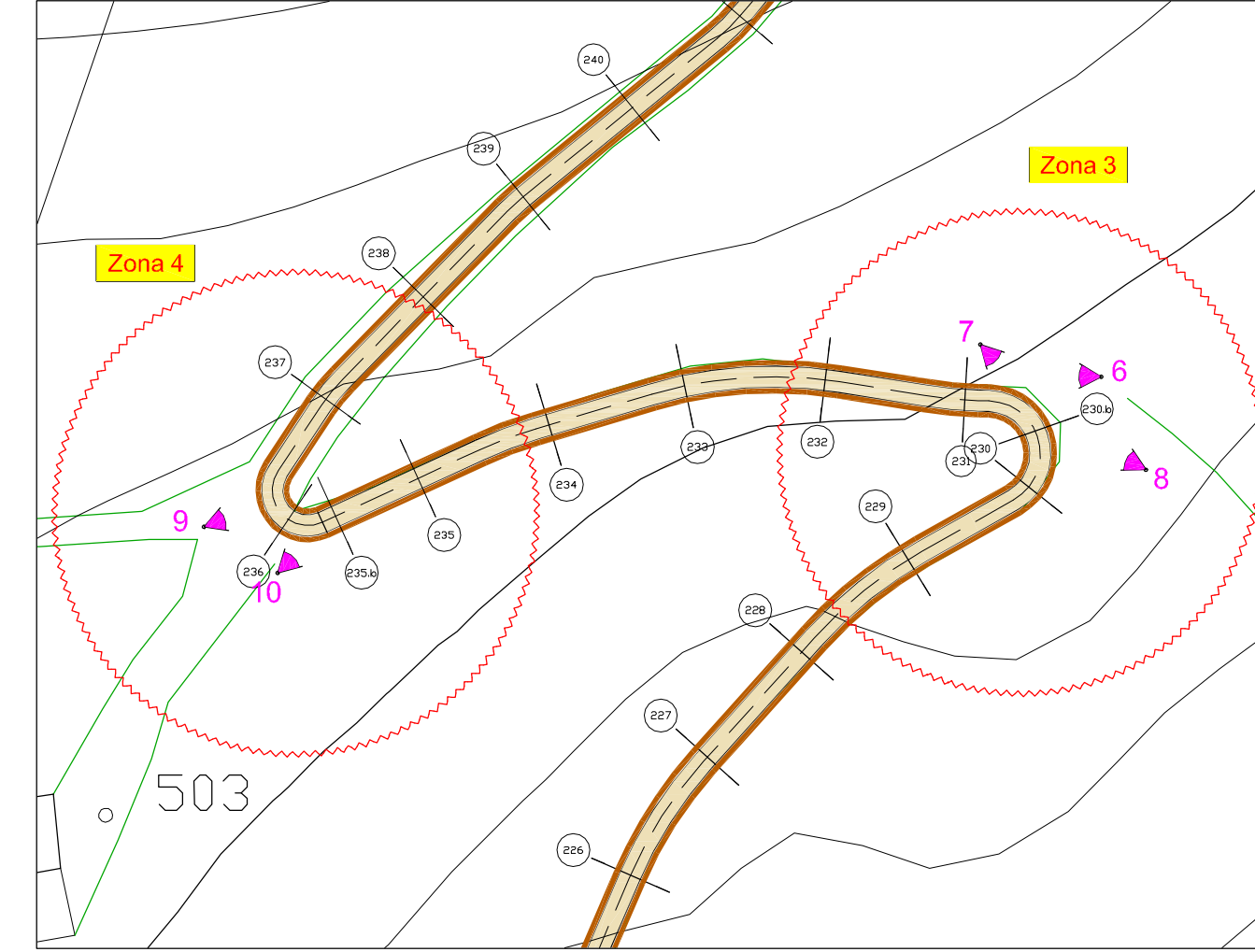


LEGENDA

- Tratto stradale interessato da interventi
- Zona di intervento

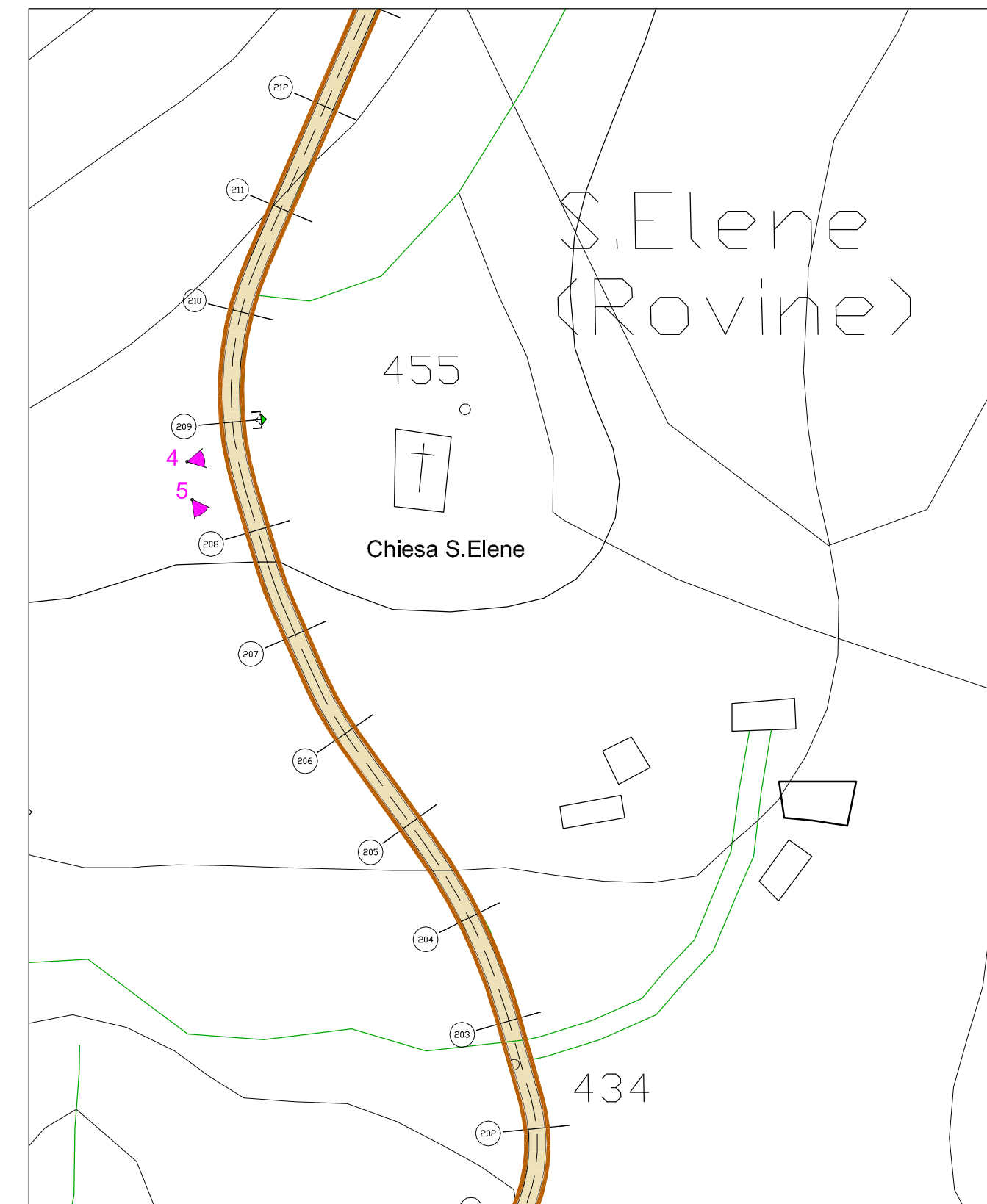
Zona 4

Scala 1:1000



Zona 2

Scala 1:1000



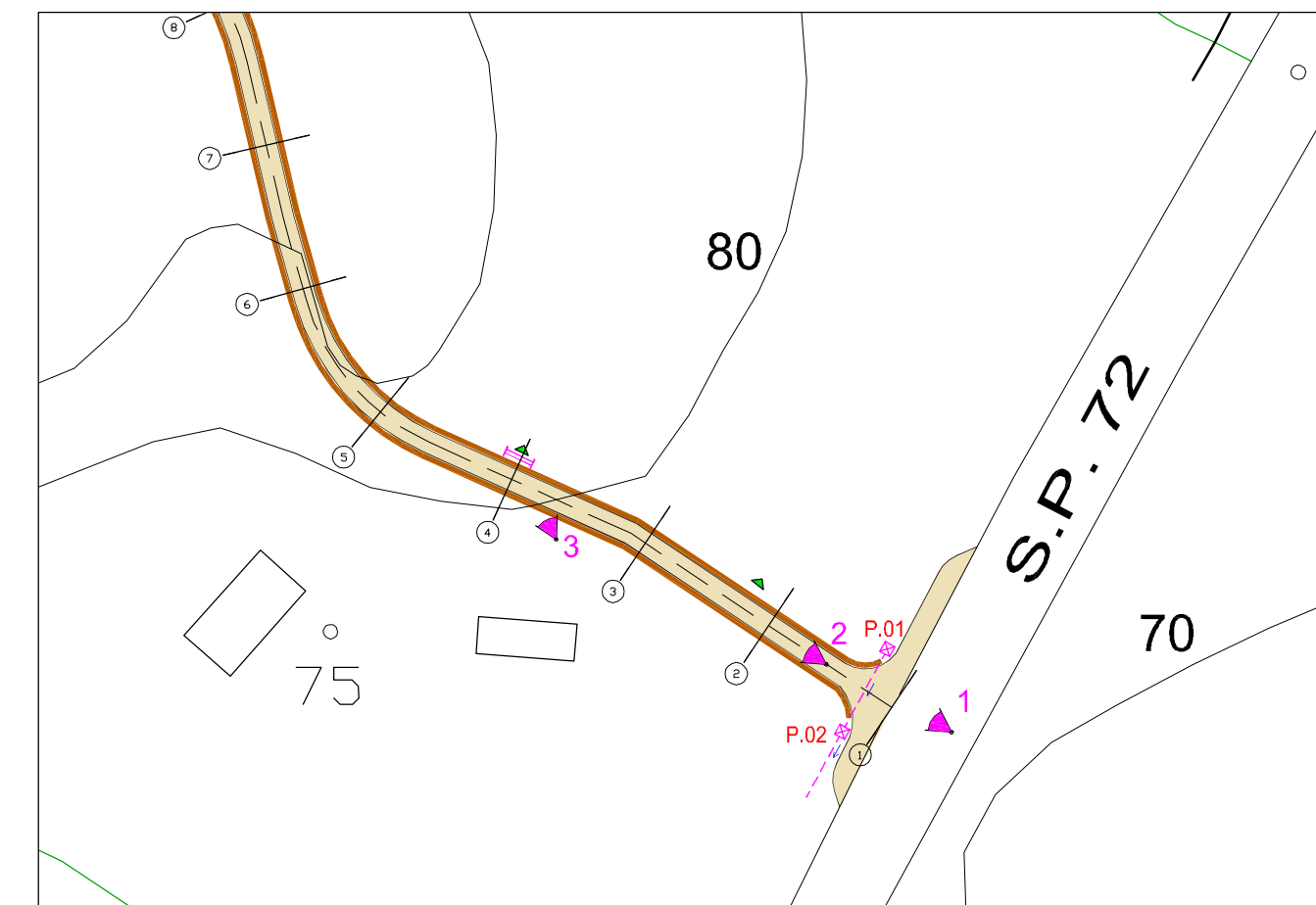
LEGENDA

- Pavimentazione in conglomerato bituminoso esistente
- Banchina laterale in terra
- Nuova banchina e Cunetta in c.a. (Tipo 1)
- Nuova banchina e Cunetta in c.a. (Tipo 2)
- Nuovo cavalcavia
- Nuovo Pozzetto bordo strada
- Nuovo Tombino ad una canna Ø500
- Pozzetto bordo strada esistente
- Tombino ad una canna esistente
- Ingressi alle proprietà
- Punti di scatto
- Barriera stradale Acciaio-Legno - Classe N2



Zona 1

Scala 1:1000



COMUNE DI IRGOLI PROVINCIA DI NUORO

Opere di infrastrutturazione rurale - Sistemazione strade rurali
Strada di collegamento tra la S.P. 72 e la strada Irgoli - loc. Norghio

PROGETTO:

PROGETTO DEFINITIVO-ESECUTIVO

OGGETTO:

Planimetria generale e documentazione fotografica dello stato attuale, individuazione zone di intervento



PROGETTISTA:

Dott. Ing. A.Pinna
Via Mentana, 58 - Cagliari
Tel. 070.503179 - Fax 070.9537527



ELABORATO:

TAV.

Ar.02

SCALA:

1:4000
1:1000

DATA:

Sett. 2013

GRUPPO DI LAVORO

GRUPPO DI LAVORO

NOME FILE

IrSR_Es_Ar.01-04.dwg

SCALA PLOTTAGGIO

1:1

CTB

Strada Rurale

COMMITTENTE

Amm. Comunale Irgoli

DIRETTORE DEI LAVORI

REV.

DATA

OGGETTO