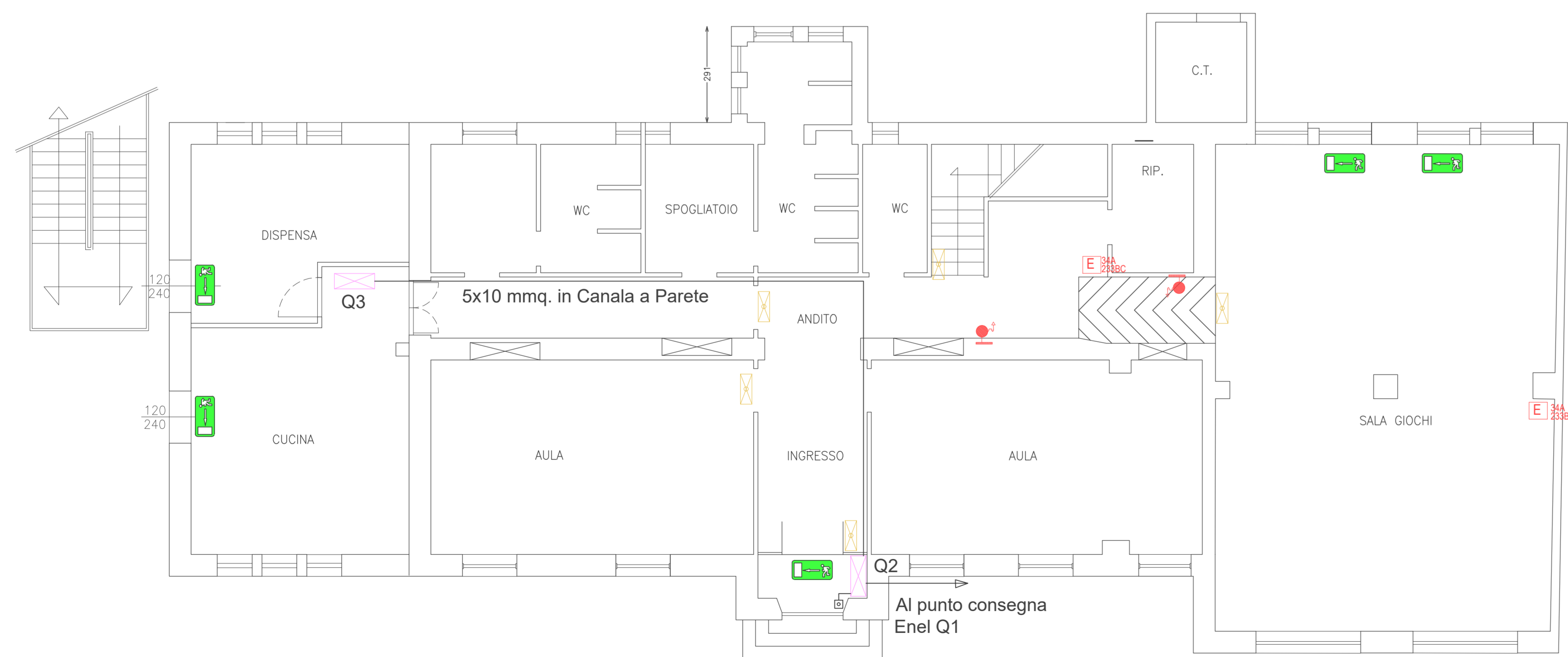


| A. CUCINA      |  |
|----------------|--|
| POS. 1         | DISPENSA IN ACCIAIO INOX h. 75             |
| POS. 2         | FRIGORIFERO h. 185                         |
| POS. 3         | FORNO ELETTRICO h. 55                      |
| POS. 4         | DISPENSA IN ACCIAIO INOX h. 85             |
| POS. 5         | LAVELLO A UNA VASCA IN ACCIAIO INOX h. 85  |
| POS. 6         | TAVOLO DA LAVORO IN LEGNO h. 75            |
| POS. 7         | BANCO DA LAVORO IN ACCIAIO INOX h. 85      |
| POS. 9         | LAVELLO A DUE VASCHE IN ACCIAIO INOX h. 85 |
| POS. 10        | LAVASTOVIGLIE h. 145                       |
| POS. 11        | CARRELLO PORTA PIATTI h. 132               |
| <b>POS. 12</b> | <b>CUCINA A INDUZIONE A 8 FUOCHI h. 85</b> |
| POS. 13        | CAPPA                                      |

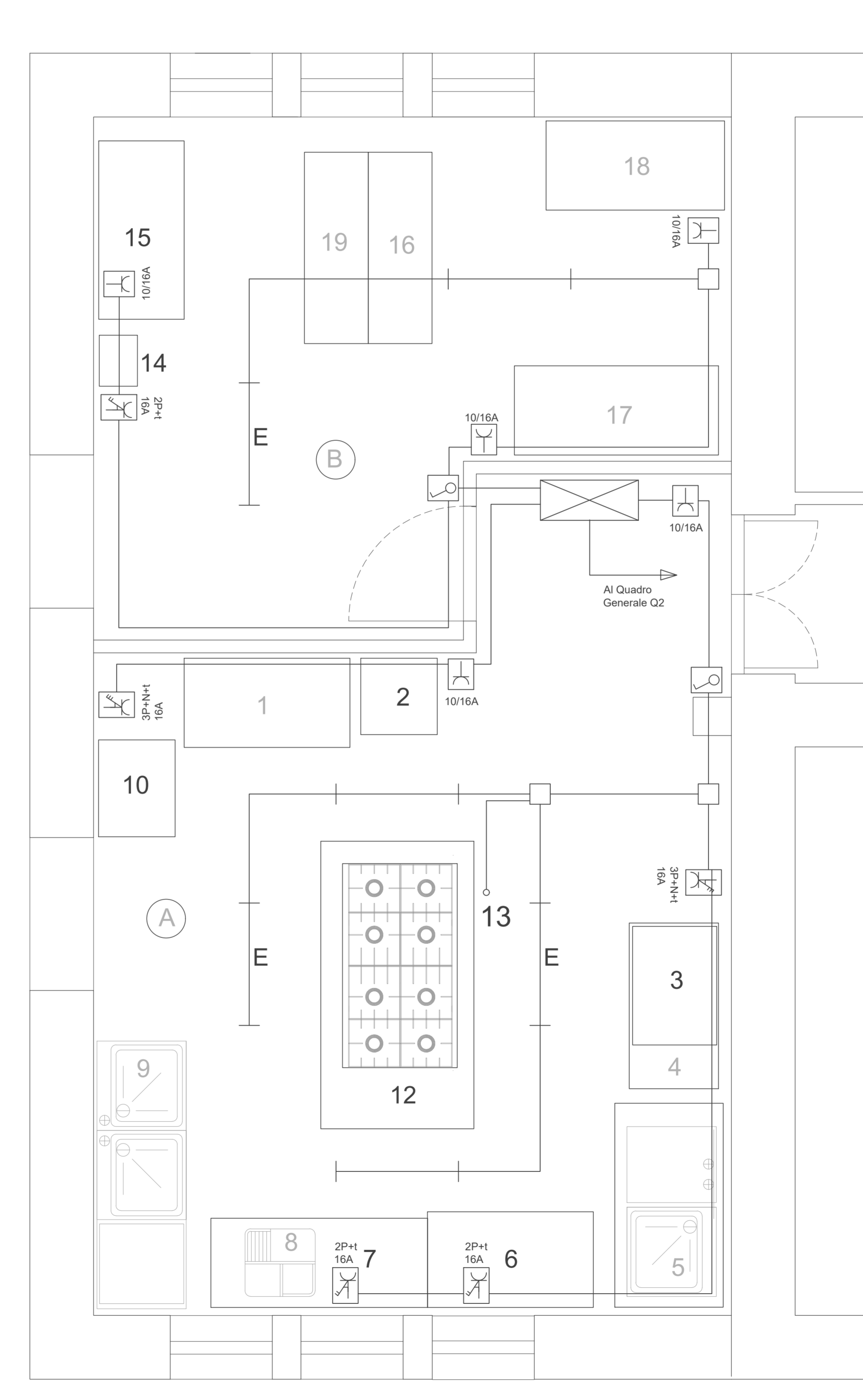
| B. DISPENSA |   |
|-------------|---|
| POS. 14     | FORNO MICROONDE h. 75                               |
| POS. 15     | FREEZER h. 92                                       |
| POS. 16     | SCAFFALE 4 RIPIANI h. 50                            |
| POS. 17     | DISPENSA PROD. SENZA GLUTINE IN ACCIAIO INOX h. 150 |
| POS. 18     | DISPENSA PASTA E RISO IN ACCIAIO INOX h. 150        |
| POS. 19     | SCAFFALE 4 RIPIANI h.165                            |

| POTENZA ELETTRODOMESTICI |                                    |                   |
|--------------------------|------------------------------------|-------------------|
| POS. 2                   | FRIGORIFERO h. 185                 | 200 W             |
| POS. 3                   | FORNO ELETTRICO h. 55              | 1800 W            |
| POS. 10                  | LAVASTOVIGLIE h. 145               | 6,52 kW           |
| <b>POS. 12</b>           | <b>CUC. A INDUZIONE A 8 FUOCHI</b> | 10800 W (6X1800W) |
| POS. 14                  | FORNO MICROONDE h. 75              | 800/900 W         |
| POS. 15                  | FREEZER h. 92                      | 260/300 kWh/anno  |
|                          | Scaldino elettrico 2               | 3/6 kW            |

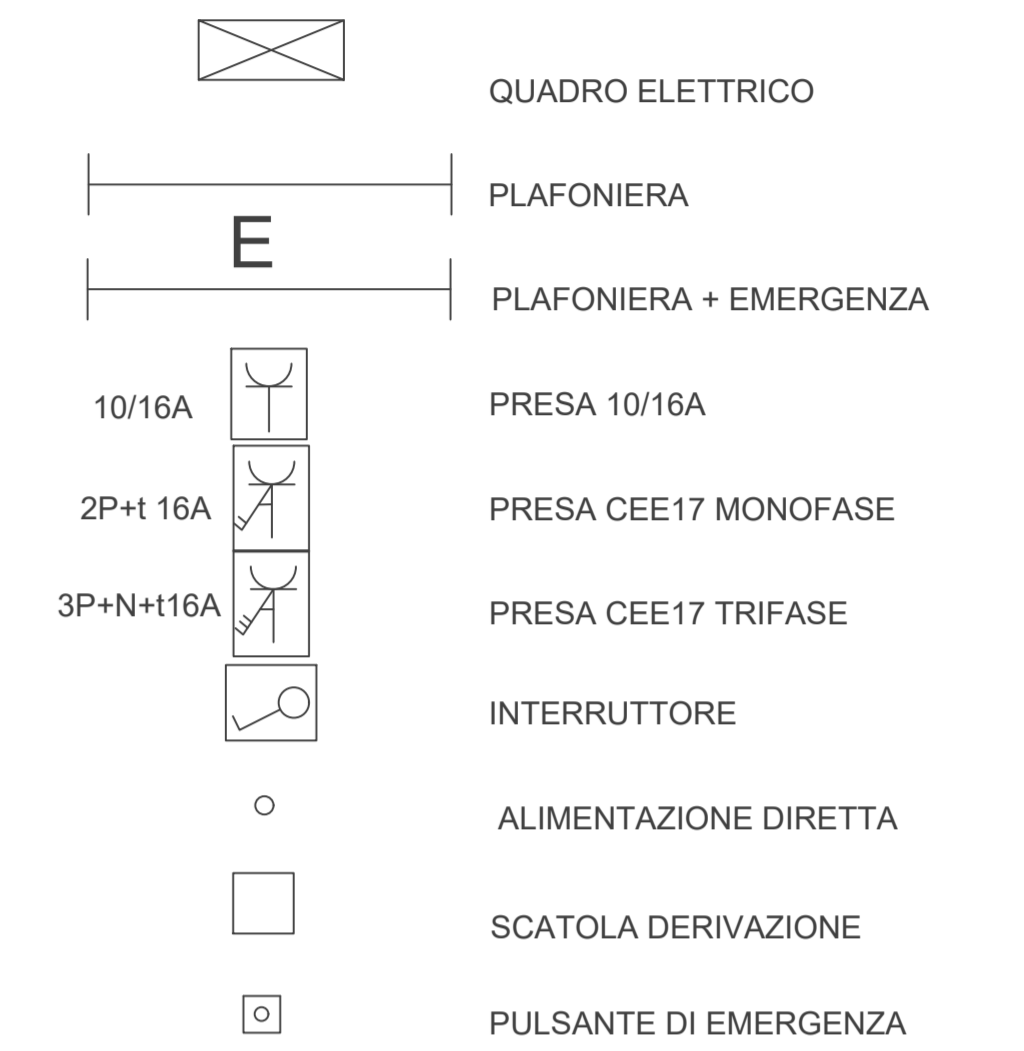
#### DISTRIBUZIONE PRINCIPALE



#### IMPIANTO ELETTRICO



#### LEGENDA



**COMUNE DI IRGOLI**  
(PROVINCIA DI NUORO)

**ADEGUAMENTO STATICO, ALLA NORMATIVA ANTINCENDIO E IGIENICO SANITARIO DELLA SCUOLA MATERNA**  
**Piano Triennale di Edilizia Scolastica Iscol@**

**PROGETTO DEFINITIVO-ESECUTIVO**

TAVOLA: 7 **IMPIANTO ELETTRICO CUCINA**

Scala: 1:20

L'AMMINISTRAZIONE COMUNALE

Il Sindaco: **Sig. Ignazio Porcu**

Il responsabile del procedimento:  
**Geom. Antonello Lai**

STUDIO DI PROGETTAZIONE

STUDIO TECNICO  
**Ing. Daniele Tatti**  
Via Umberto I°, 21 - 09030 SARDARA (SU)  
Tel./fax 070 4516319 - cell. 3472597196

Tutti e firmati