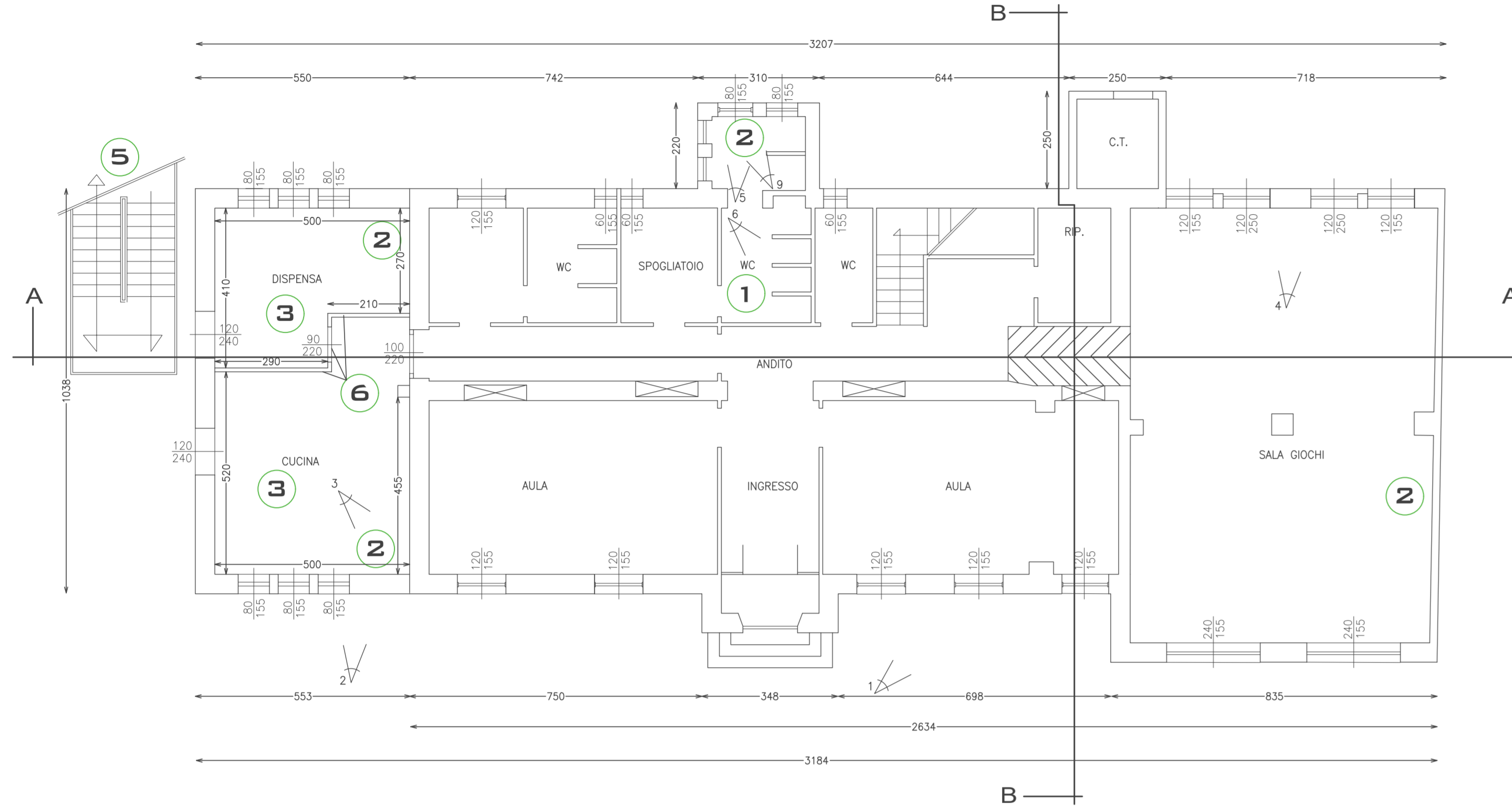
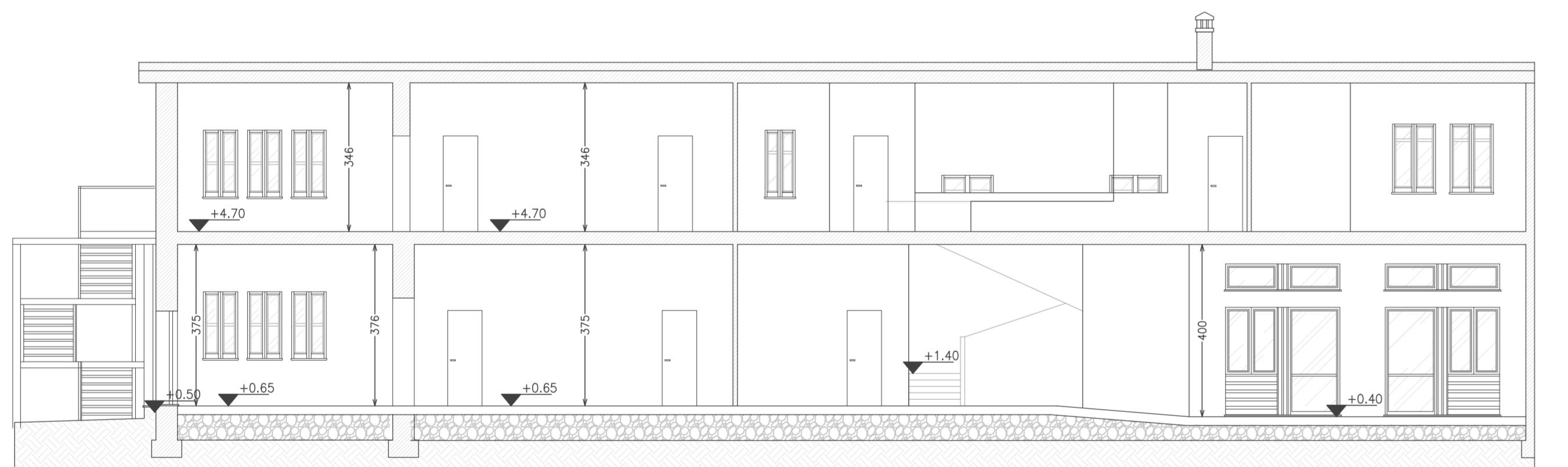


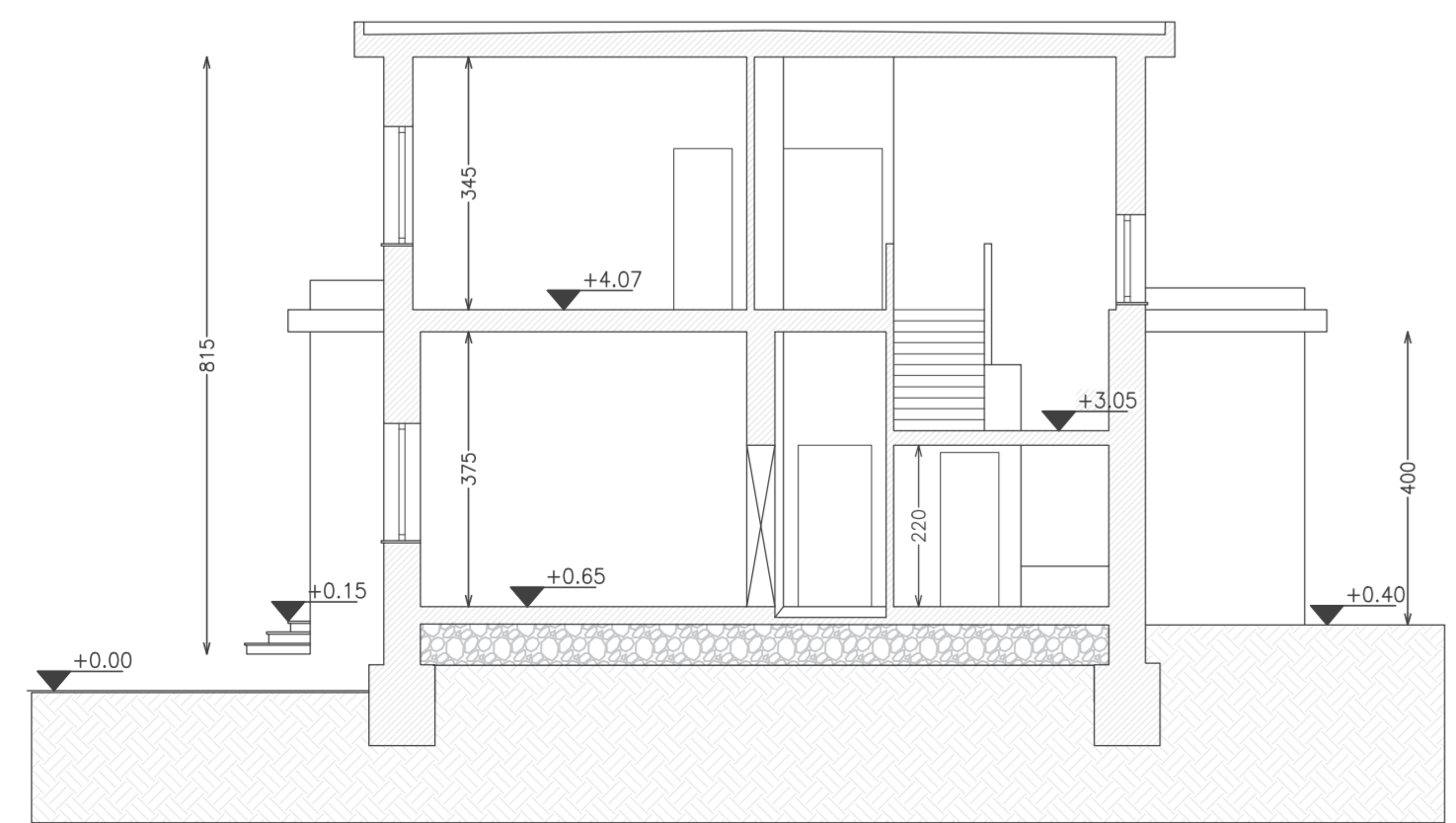
PIANTA PIANO TERRA
Scala 1:100



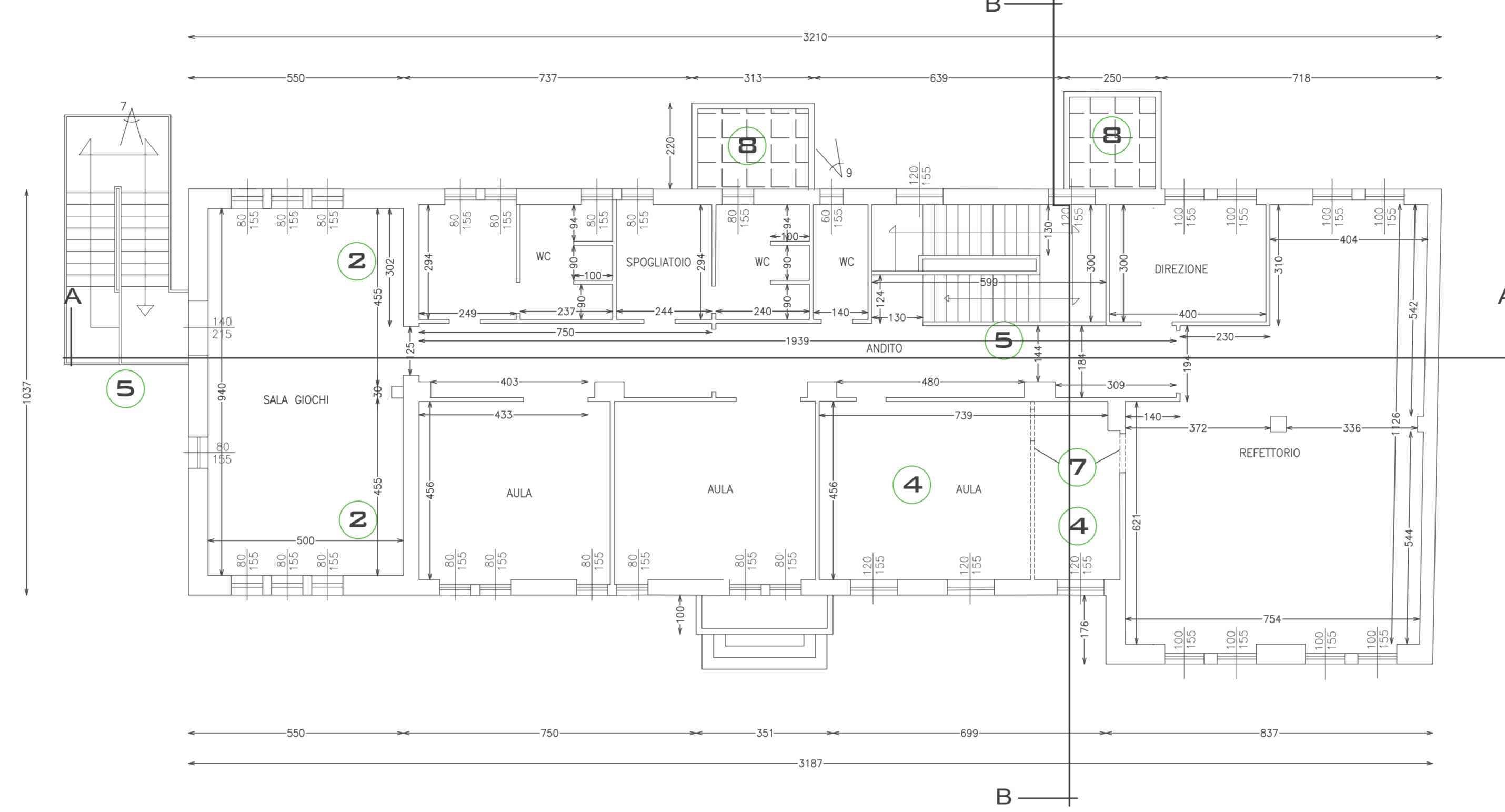
SEZIONE A-A
Scala 1:100



SEZIONE B-B
Scala 1:100



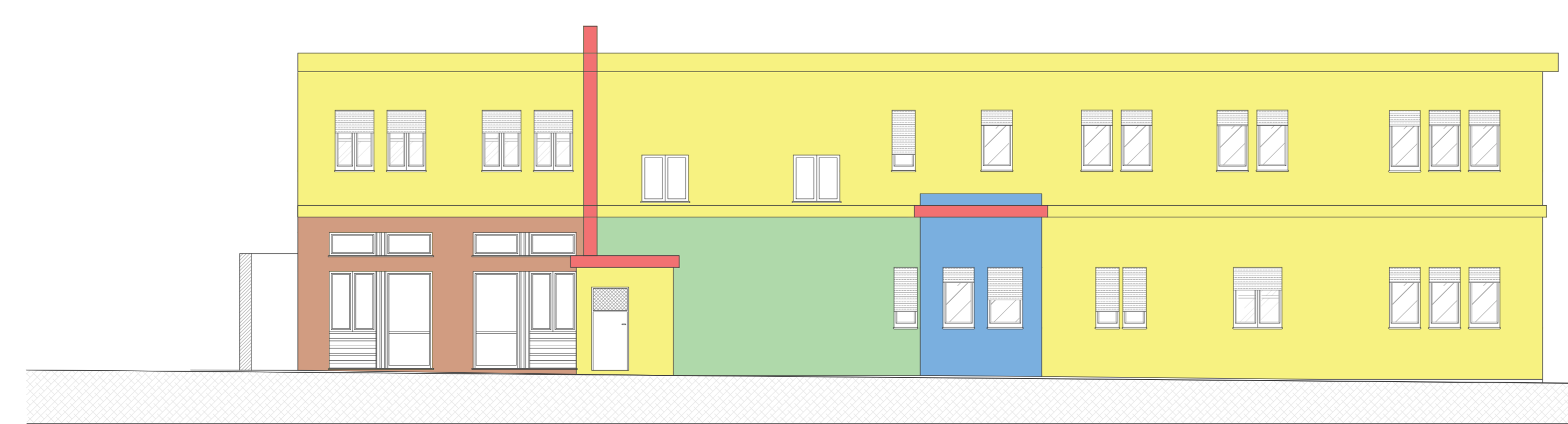
PIANTA PIANO PRIMO
Scala 1:100



PROSPETTO PRINCIPALE
Scala 1:100



RETRO PROSPETTO
Scala 1:100



DOCUMENTAZIONE FOTOGRAFICA



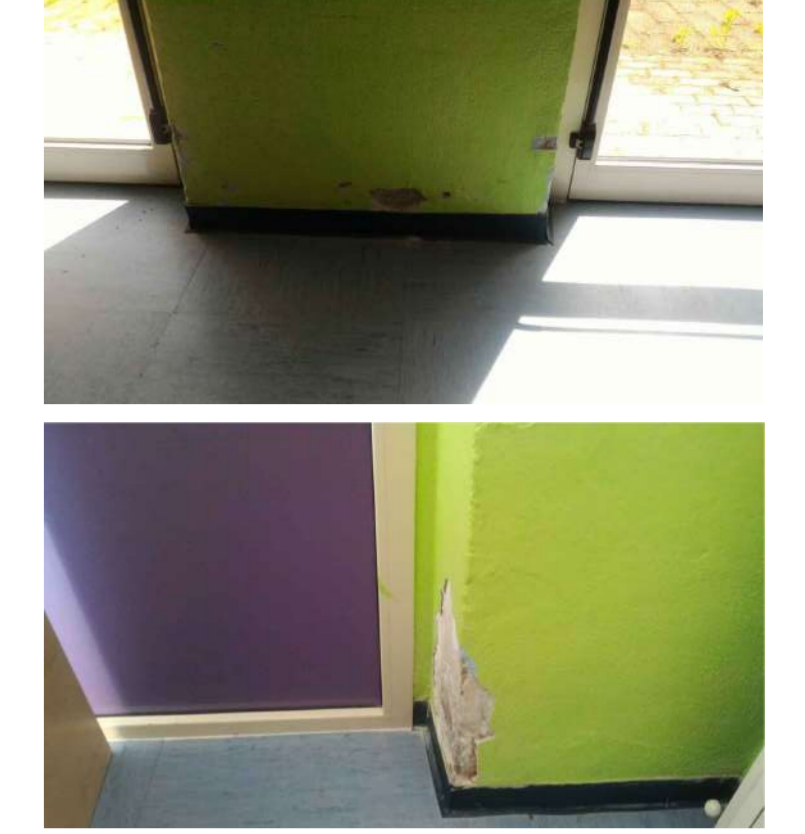
1. Posizionamento montavivande



2. Ripristino crepe



3. Ripristino crepe



4. Umidità di risalita



5. Ripristino buchi



6. Sistemazione servizi igienici



7. Adeguamento scala esterna



8. Ripristino intonaci

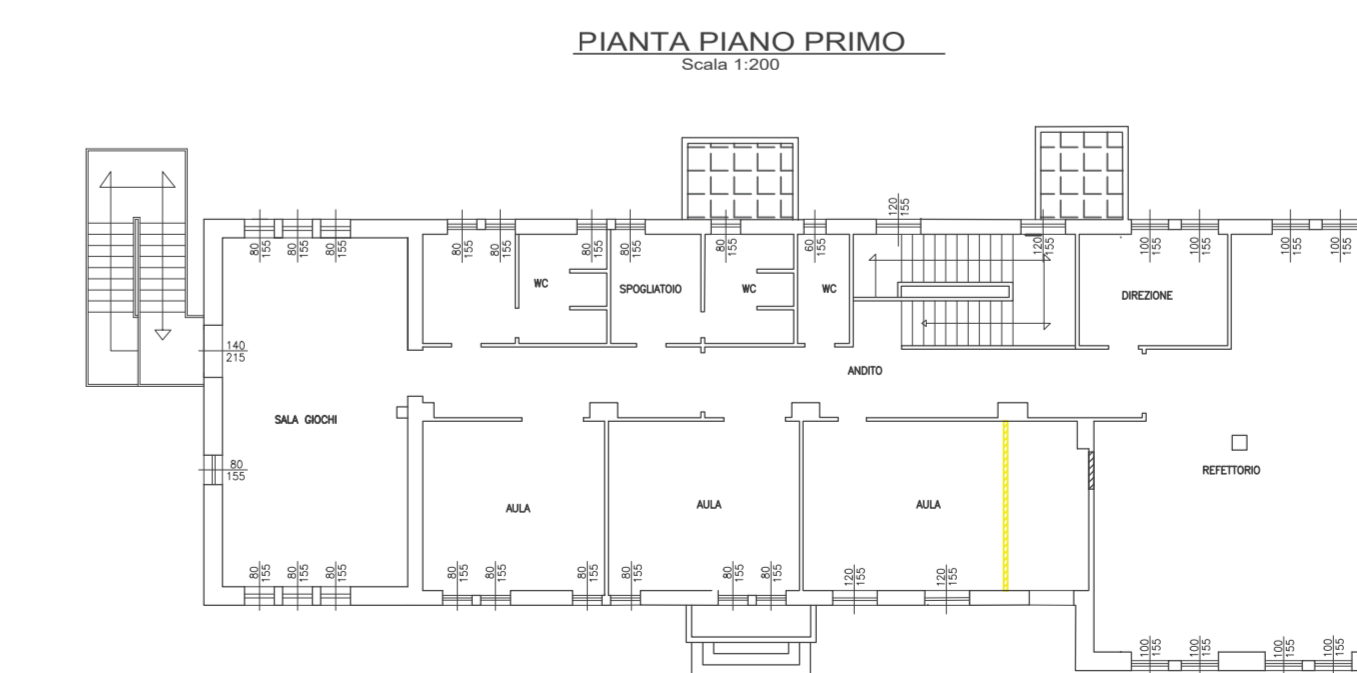
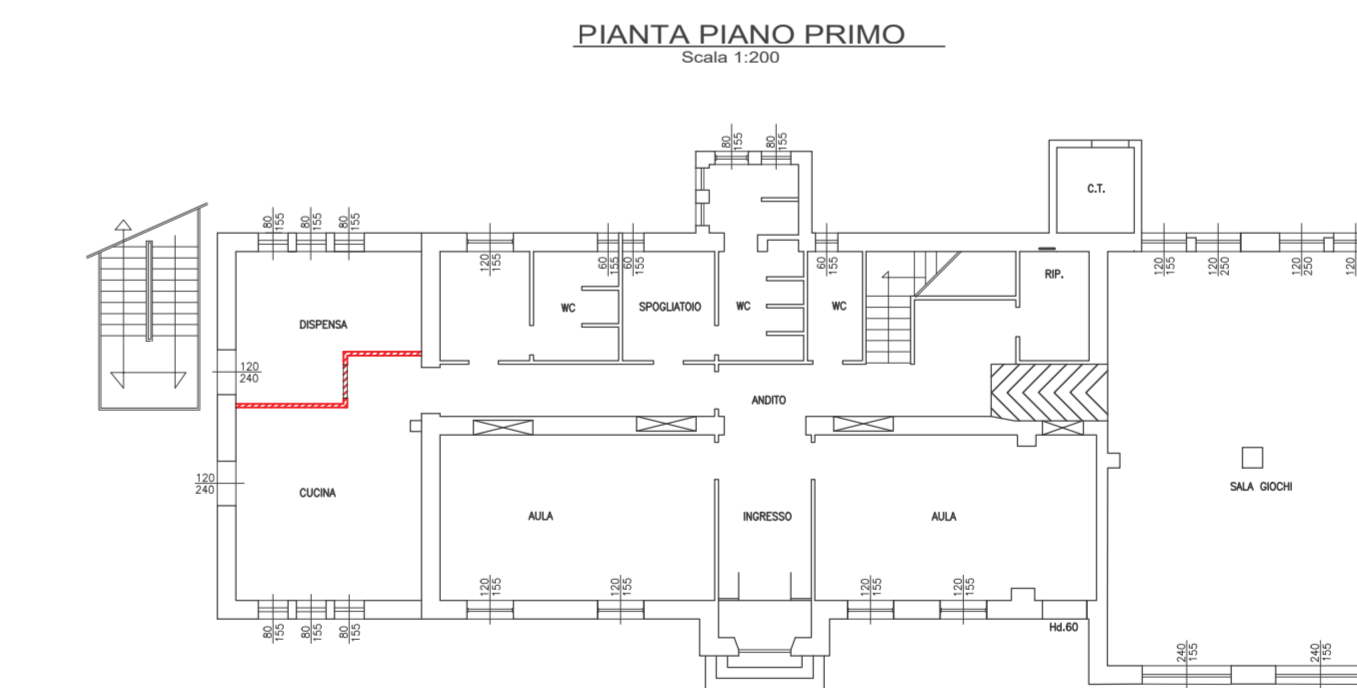


9. Umidità infiltrazioni

INTERVENTI DI MANUTENZIONE

- ① SISTEMAZIONE SERVIZI IGIENICI
- ② RIPRISTINO INTONACI
- ③ ADEGUAMENTO CUCINA E DISPENZA
- ④ RIMOZIONE PIASTRELLE PLACCAGGIO
- ⑤ ADEGUAMENTO SCALA ESTERNA
- ⑥ REALIZZAZIONE DI TRAMEZZO E NUOVA APERTURA P.T.
- ⑦ DEMOLIZIONE TRAMEZZO E CHIUSURA VANO PORTA P.P.
- ⑧ IMPERMEABILIZZAZIONE

PARTICOLARE DEMOLIZIONI E RICOSTRUZIONI



■ Demolizioni
■ Ricostruzioni



COMUNE DI IRGOLI
(PROVINCIA DI NUORO)

ADEGUAMENTO STATICO, ALLA NORMATIVA
ANTINCENDIO E IGIENICO SANITARIO DELLA
SCUOLA MATERNA

Piano Triennale di Edilizia Scolastica Iscol@

PROGETTO DEFINITIVO-ESECUTIVO

TAVOLA: 3
Scala: 1:100

PROPOSTA DI PROGETTO
PIANTE, SEZIONI E PROSPETTI
AGG. 1

L'AMMINISTRAZIONE COMUNALE

Il Sindaco: Sig. Ignazio Porcu

Il responsabile del procedimento:
Geom. Antonello Lai

STUDIO DI PROGETTAZIONE

STUDIO TECNICO
Ing. Daniele Tatti
Via Umberto I° 21 - 09030 Sarda (SU)
Tel./fax 070 4516319 - cell. 3472597196

Tutte e firm